

IDROPULITRICE AD ACQUA CALDA  
HOT WATER HIGH PRESSURE WASHER - NETTOYEURS A EAU CHAUDE - HIDROLIMPIADORA AGUA CALIENTE

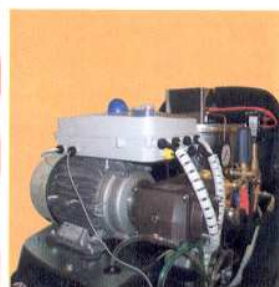


professional

DSS

TST

PH 3025  
PH 3060  
PH 3080  
PH 4000



(\*) Con giunto elastico / With elastic coupling

Possibilità di voltaggio a 60 Hz - Possibility of 60 Hz voltage - Possibilité de voltage à 60 Hz  
Posibilidad de voltaje a 60 Hz - Possibilidade de voltagem de 60 Hz



	 bar (psi)	 l./min (gpm)	 HP (kW)	 Volts - Hz	 RPM	 °C (°F)	 kg.	 cm.
--	---	--	---	--	---	---	---	---

* PH3025 tst 3.023.24.239	120 (1.740)	11 (2,9)	3,0 (2,2)	230-1 (50)	1400	30°-150° (86°-302°)	130	120 x 75 x 104
* PH3060 tst 3.023.24.229	150 (2.175)	15 (4,0)	5,5 (4,0)	400-3 (50)	1400	30°-150° (86°-302°)	160	120 x 75 x 104
* PH3080 tst 3.023.24.238	170 (2.450)	13 (3,4)	5,5 (4,0)	400-3 (50)	1400	30°-150° (86°-302°)	165	120 x 75 x 104
* PH4000 tst 3.023.24.188	200 (2.900)	15 (4)	7,5 (5,5)	400-3 (50)	1400	30°-150° (86°-302°)	175	120 x 75 x 104



1. **Tubo alta pressione mt.10**  
 High pressure hose mt.10  
 Toyau haute pression mt.10  
 Manguera alta presión mt.10  
 Tubo alta pressão 10 m.
2. **Lancia lavaggio 920 mm con pistola automatica**  
 920 mm. lance with automatic trigger gun  
 Lance de lavage 920 mm. avec pistolet automatique  
 Lanza de lavado 920 mm. con pistola automática  
 Lança lavagem 920 mm. com pistola automática

*Pistola con raccordo girevole Swivel*  
 Gun with Swivel

**DSS**  
**DROP SECURITY SYSTEM**

*Inibisce il sistema TST in caso di piccole perdite dal circuito idraulico*  
 It inhibits the TST system in case of small leaks from the hydraulic circuit.  
 Bloque le système TST en cas de petites fuites du circuit hydraulique.  
 Inhibe el sistema TST en caso de pequeñas pérdidas del circuito hidráulico.  
 Inibe o sistema TST em caso de pequenas perdas no circuito hidráulico.

**TST**  
**TIMED TOTAL STOP**

*Arresta automaticamente la Vostra macchina dopo 20 secondi dall'abbandono della lancia.*  
 Automatically stops your machine 20 seconds after abandoning the lance.  
 Arrête automatiquement votre machine 20 secondes après que vous avez lâché la lance.  
 Detiene automáticamente su máquina tras 20 segundos de ser abandonada la lanza.  
 Para automaticamente a Sua máquina 20 segundos depois de ter abandonado a lança.

**A richiesta;/On demand;/Sur demande;/A petición:**

- Spazzola rotante / rotative brush / brosse rotative / cepillo rotativo
- Kit sturaturi / pipe cleaning nozzle / débuche tubage / limpia canaies
- Kit sabbiate / sand blasting kit / kit pour sablage / kit arenador
- Ugello rotante / rotative nozzle / buse à rotation / boquillas rotativa
- Avvolgitubo / hose reel / enrouleur / enrollador de manguera

CARATTERISTICHE TECNICHE  
 CARACTERÍSTICAS TÉCNICAS - CARACTERÍSTICAS TÉCNICAS

- I**
  - Motore elettrico asincrono serie MEC servizio continuo, S1 con protezione termica integrata sugli avvolgimenti.
  - Cavo elettrico 5 mt. / Tubo alta pressione 10 mt. / Manometro in bagno di glicerina.
  - Pompa professionale in linea (a bielle) con testata in ottone e tre pistoni in ceramica.
  - Vasca di alimentazione 3 lt con galleggiante.
  - Valvola by-pass automatica con regolazione della pressione.
  - Valvola di sicurezza per le sovrappressioni.
  - Spie controllo tensione e riserva gasolio.
  - Dispositivo anti-calcare con serbatoio da lt. 1,00.
  - Lancia INOX con pistola automatica e attacco rapido per gli accessori.
  - Testina con ugello in acciaio temprato e aspirazione detergente in bassa pressione.
  - Telaio in plastica. / Freno di stazionamento.
  - Caldaia INOX con serpentina in tubo d'acciaio arresto bruciatore in caso di mancanza acqua.
  - Ventilatore con motore indipendente.
  - Termostato di regolazione della temperatura dell'acqua.
  - Pompa gasolio anti grippaggio. Galleggiante controllo livello gasolio.
  - Sistema TST/DSS di comando a distanza.
  - Controllo fiamma (opzionale).
- GB**
  - MEC series electric induction motor, S1 continuous duty with thermal protection integrated on the windings.
  - 5-metre electrical cable. / 10 mt high pressure hose. / Oil level control and pressure gauge in glycerine bath.
  - Inline professional pump (with connecting rods), brass head, and three ceramic pistons.
  - 3 lt feeding tank with float.
  - Automatic by-pass valve with pressure regulation.
  - Safety valve for overpressures.
  - Warning lights for voltage and fuel reserve.
  - Device for calcareous deposit prevention with 1.00-litre tank.
  - Stainless steel automatic spray gun and quick coupling for accessories.
  - Head with nozzle in hardened steel and detergent low pressure suction.
  - Plastic chassis. / Parking brake.
  - Stainless steel with steel pipe coil and burner safety device in the event of lack of water.
  - Fan with independent motor.
  - Thermostat for water temperature regulation.
  - Anti-seizure fuel pump. Fuel level control float.
  - TST/DSS remote control system.
  - Flame control (optional).
- F**
  - Moteur électrique asynchrone série MEC service continu S1 avec protection thermique intégrée sur les enroulements.
  - Câble électrique de 5 mètres. /Tubo haute pression 10 mt. /Contrôle du niveau de l'huile et manomètre en bain de glycérine.
  - Pompe professionnelle en ligne (à bielles) avec tête en laiton et trois pistons en céramique.
  - Bac d'alimentation 3 lt avec flotteur.
  - Vanne de dérivation automatique avec dispositif de réglage de la pression.
  - Vanne de sécurité en cas de surpressions.
  - Voyants de contrôle de la tension et de la réserve du gasoil.
  - Dispositif anti-calcaire avec réservoir d'1,00 l.
  - Lance INOX avec pistolet automatique et montage rapide pour les accessoires.
  - Tête avec buse en acier trempé et aspiration du produit nettoyant en basse pression.
  - Châssis en plastique. / Frein de stationnement.
  - Chaudière INOX avec serpentin en tube d'acier arrêt brûleur en cas d'absence d'eau.
  - Rotor de ventilation avec moteur indépendant.
  - Thermostat de réglage de la température de l'eau.
  - Pompe du gasoil anti-grippage. Flotteur pour le contrôle du niveau de gasoil.
  - Système TST/DSS de commande à distance.
  - Contrôle de la flamme (en option).
- E**
  - Motor eléctrico asíncrono, serie MEC, servicio continuo, S1 con protección térmica integrada en los bobinados.
  - Cable eléctrico de 5 m. / Tubo de alta presión 10 mt. / Control del nivel de aceite y manómetro en baño de glicerina.
  - Bomba profesional en línea (de bielas) con cabeza de latón y tres pistones de cerámica.
  - Cuba de alimentación 3 lt con flotador.
  - Válvula de by-pass automática con regulación de la presión.
  - Válvula de seguridad para las sobrepresiones.
  - Luces testigo de control de tensión y reserva de gasóleo.
  - Dispositivo anticalcáreo con depósito de 1,00 l.
  - Lanza de acero inoxidable con pistola automática y acoplamiento rápido para los accesorios.
  - Cabezal con boquilla de acero templado y aspiración del detergente en baja presión.
  - Bastidor de plástico. / Freno de estacionamiento.
  - Caldera de acero inoxidable con serpentín de tubo de acero y parada quemador en caso de falta de agua.
  - Ventilador con motor independiente.
  - Termostato de regulación de la temperatura del agua.
  - Bomba de gasóleo antigripado. Flotador para control del nivel de gasóleo.
  - Sistema TST/DSS de mando a distancia.
  - Control llama (opcional).
- P**
  - Motor eléctrico asíncrono série MEC serviço continuo S1 com protecção térmica integrada nos enrolamentos.
  - Cabo eléctrico de 5 mt. /Tubo de pressão alta 10 mt. / Controlo do nível de óleo e manómetro em banho de glicerina.
  - Bomba profissional em linha (de bielas) com cabeçote de latão e três pistões de cerâmica.
  - Tanque de alimentação 3 lt com bóia.
  - Válvula de by-pass automática com regulação da pressão.
  - Válvula de segurança para as sobrepresões.
  - Luzes avisadoras de controlo da tensão e reserva de gasóleo.
  - Dispositivo anti calcar com reservatório de 1,00 lt.
  - Lança INOX com pistola automática e engate rápido para os acessórios.
  - Cabeçote com bico de aço temperado e aspiração de detergente.
  - Chassis de plástico. / Travão de mão.
  - Caldera INOX com serpentina de tubo de aço e parada do queimador em caso de falta de água.
  - Ventilador com motor independente.
  - Termóstato de regulação da temperatura da água.
  - Bomba do gasóleo anti gripamento. Bóia de controlo do nível de gasóleo.
  - Sistema TST/DSS de comando a distância.
  - Controlo da chama (opcional).

